

Porte à enroulement EuroPro ROLL'MT



Porte à enroulement EuroPro ROLL'MT RAL 7016

Écoinçon mini : 77 mm
Retombée de linteau mini : 295 mm (pose sur sol fini)
Conditionnement unitaire

Porte à enroulement intérieur à moteur tubulaire.

- Cadre composé de 2 coulisses en aluminium et d'un coffre à pans coupés en acier galvanisé.
- Tablier composé de lames de 77 mm en aluminium double paroi isolées.
- Motorisation tubulaire livrée avec 2 émetteurs RSC 2 de 433 Mhz.
- Relevage de sécurité manuel en cas de coupure de courant.
- Porte pour pose applique intérieure à verrouillage assuré par la motorisation.

Porte disponible en 3 finitions :



RAL 9016
Blanc trafic



RAL 7016
Gris anthracite



Noir structuré
Type 2100 Sablé



Emetteurs RSC 2



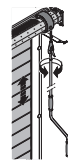
Motorisation tubulaire positionnée à droite côté intérieur en standard. Sécurité anti-relevage.



Coffre en 2 parties de la couleur de la porte.



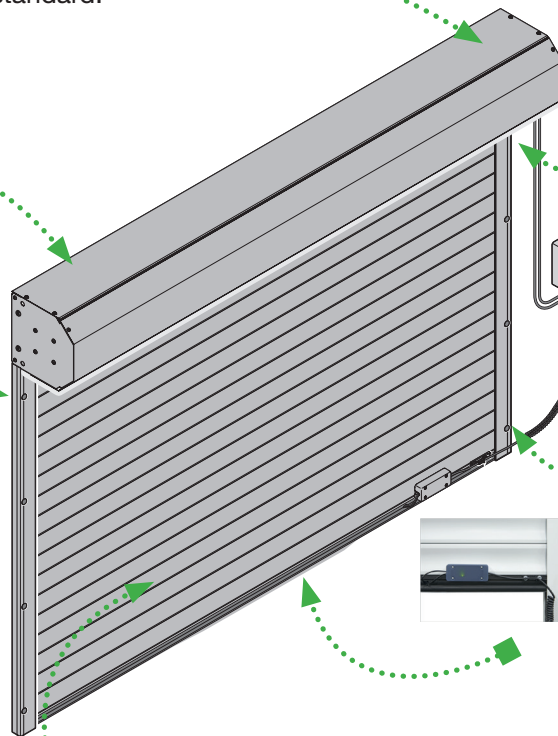
Coulisses prépercées de la couleur du tablier. Section 72 x 40 mm. Profilé optimisé pour déporter le tablier de la maçonnerie.



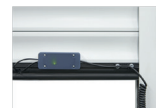
Manivelle pour une ouverture en cas de panne de courant.



Boîtier de commande positionné sous la motorisation.



Porte livrée avec 8 bouchons obturateurs des perçages de fixation (blanc, gris et noirs).



Barre palpeuse : sécurité arrêtant la motorisation en cas d'obstacle.



Tablier avec design double rainures extérieures.

4 dimensions :

L 2400 X H 2000 mm
L 2400 X H 2150 mm
L 3000 X H 2000 mm
L 3000 X H 2150 mm

Accessoires optionnels :



Cellule photo-électrique EL 31



Feu de signalisation



EuroPro[®]

2017 05

TUBAUTO