

BLOC-PORTE COUPE FEU 30 min Réversible



Bloc-porte coupe feu un vantail.

Panneau et huisserie en acier galvanisé avec peinture d'apprêt à base de poudre RAL 9002. **Réversible droite ou gauche.**

Panneau double paroi d'épaisseur 45 mm avec recouvrement de feuillure mince sur 2 côtés, épaisseur de tôle 10/10^{ème} mm. Rigidité assurée par ossature intérieure en acier. Remplissage par laine de roche.

Joint feu collés en traverses de vantail.

Verrouillage 1 point avec **serrure à mortaiser** réversible, réservation pour cylindre, livrée avec silhouette et clé à gorge.

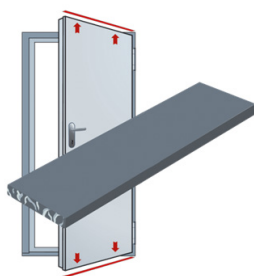
Garniture à béquille synthétique noire avec noyau en acier.

Deux paumelles soudées dont une à ressort et et deux pions **anti-dégondage en acier.**

Huisserie en Z sur 4 côtés en profilé acier épaisseur 20/10^{ème} mm avec **joint isophonique** périphérique EPDM sur 4 côtés. Profil de seuil d'huisserie amovible. Livrée avec **profil rejet d'eau** en aluminium. Fixation par pattes de scellement soudées.

Montage sur cloison maçonnée ou béton d'épaisseur minimum 115 mm et de densité minimum 800 kg/m³.

Bloc-porte coupe feu 30 min réversible - RAL 9002



Joint intumescent



Huisserie d'angle



Résistance au feu
 $EI_2 30$



Isolation acoustique
37 dB*



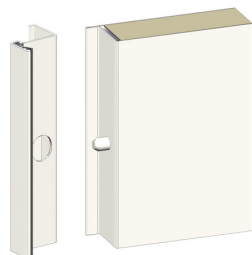
Isolation thermique
 $Ud = 1.7 W/m^2.K^*$



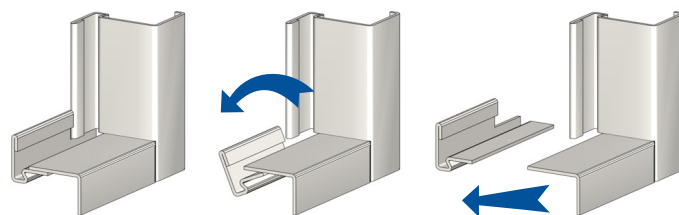
Réversible



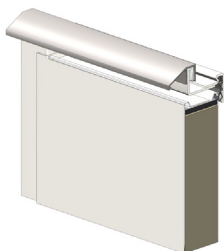
Paumelle



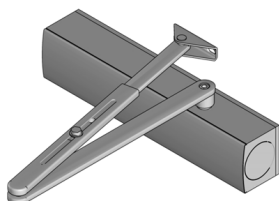
Pions anti-dégondage



Traverse basse amovible



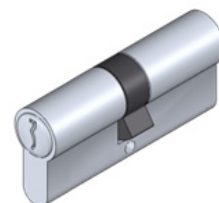
Profil rejet d'eau



Ferme-porte (option)
montage côté paumelles



Double béquillage
avec noyau



Cylindre (option)

* sur huisserie en Z 4 côtés.



TUBAUTO

UMG V03
02/2018