

Portes d'entrée Select65 410



Select65 410 RAL9016

Isolation supérieure, jusqu'à 1,0 W/m².K, assurée par :

- un panneau postformé double paroi acier épaisseur 65 mm à rupture de pont thermique, isolé avec mousse polyuréthane,
- une huisserie aluminium d'épaisseur 80 mm avec rupture de pont thermique et profil de recouvrement intérieur amovible,
- un seuil synthétique et aluminium avec rupture de pont thermique,
- un triple vitrage d'épaisseur 46 mm composé de deux verres de sécurité (feuilleté extérieur et trempé intérieur) et d'un verre central aspect sablé sur parclose intérieure et extérieure synthétiques.

Étanchéité parfaite grâce à :

- deux joints périphériques sur le panneau,
- un joint trois cotés sur l'huisserie.

Sécurité renforcée avec :

- une serrure de sécurité 5 points de verrouillage à pènes à crochets,
- un listel anti-dégondage côté paumelles,
- 3 paumelles en acier de 180 mm de hauteur à réglage trois dimensions équipées de caches paumelles en aluminium ton argent.

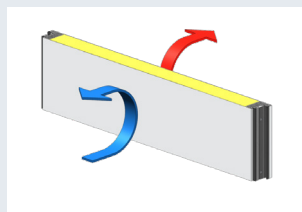
Porte livrée de série en blanc.

Dimensions standard ciblées de 900 x 2150 mm et 950 x 2150 mm cotes tableaux pour pose applique intérieur et véritable sur-mesure.

Porte livrée avec une barre de tirage extérieure en acier inoxydable brossé à fixation non-traversante, une béquille intérieure sur rosace ovale en acier inoxydable et une gâche pivotante.

Possibilité de double béquillage en acier inoxydable sur plaque ou sur rosace, huisserie pour isolation intérieure de 80, 120, 140, 160 et 180 mm, parties fixes vitrées, serrure motorisée, profil d'élargissement, exécution pour ouverture vers l'extérieur, cylindre électronique...

Isolation thermique supérieure :

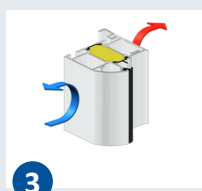


Panneau de porte



Visuel de la Select65 700

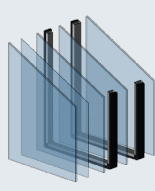
Sécurité renforcée :



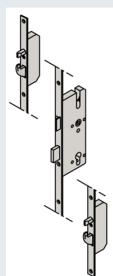
Huisserie



Seuil



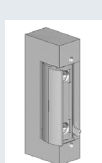
Triple vitrage



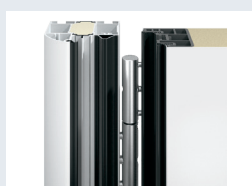
Serrure à crochets



Poignée béquille intérieure



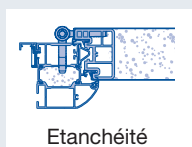
Gâche pivotante



Listel anti-dégond



Paumelles



Étanchéité