

Portes d'entrée Select46 100

Porte d'entrée acier

Isolation optimale jusqu'à 1,1 W/m².K* :

- un panneau à cassettes double paroi acier d'épaisseur 46 mm à rupture de pont thermique isolé avec mousse polyuréthane,
- une huisserie aluminium d'épaisseur 60 mm avec rupture de pont thermique et profil de recouvrement intérieur amovible,
- un seuil synthétique et aluminium avec rupture de pont thermique.

Étanchéité parfaite grâce à :

- un joint périphérique sur le panneau et trois côtés sur l'huisserie,
- un joint brosse dans les angles inférieurs de l'huisserie,
- un joint cornière dans le soubassement du vantail,
- un joint balai en traverse basse du panneau.

Sécurité renforcée avec :

- une serrure automatique à rouleaux avec 5 points de verrouillage,
- 3 points anti-dégondage côté paumelles,
- 3 paumelles en acier de 180 mm de hauteur à réglage trois dimensions équipées de caches paumelles (ton argent).

Porte livrée de série en blanc et disponible en 15 couleurs préférentielles et 10 couleurs structurées.

Dimensions standard ciblées de 900 x 2150 mm et 950 x 2150 mm cotes tableaux pour pose applique et véritable sur-mesure.

Porte livrée avec une poignée béquille en acier inoxydable sur rosace. Option bouton fixe, poignée béquille sur plaque ou barre de tirage comprenant en plus une serrure à crochets et une gâche pivotante électrisable.

Possibilité de tapées d'isolation montées, parties latérales fixes, imposte, kit rénovation, profil d'élargissement, variante d'huisserie, option anti-effraction CR2 suivant norme européenne...

Couleurs préférentielles

<i>RAL 1015</i> Ivoire clair	<i>RAL 3000</i> Rouge feu	<i>RAL 3003</i> Rouge rubis	<i>RAL 3004</i> Rouge pourpre	<i>RAL 5010</i> Bleu gentiane	<i>RAL 5014</i> Bleu pigeon
<i>RAL 6005</i> Vert mousse	<i>RAL 7016</i> Gris anthracite	<i>RAL 7035</i> Gris clair	<i>RAL 7040</i> Gris fenêtre	<i>RAL 8003</i> Brun argile	<i>RAL 8028</i> Brun terre
<i>RAL 9001</i> Blanc crème	<i>RAL 9002</i> Blanc gris	<i>RAL 9006</i> Alu. blanc	<i>RAL 9007</i> Alu. gris		

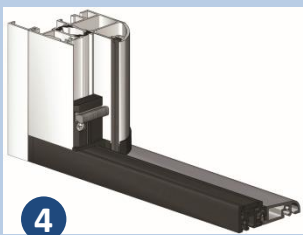
Couleurs structurées

<i>Ivoire clair</i> 1319	<i>Noir</i> 2100	<i>Gris foncé</i> 2900	<i>Rouge</i> 3230	<i>Bleu</i> 5503
<i>Vert</i> 6338	<i>Gris basalte</i> 7615	<i>Gris</i> 7616	<i>Gris galet</i> 7617	<i>7016 Structuré</i> Gris anthracite 7614



Select46 100 RAL 9016 – Option Partie Latérale Vitrée

Isolation thermique optimale :

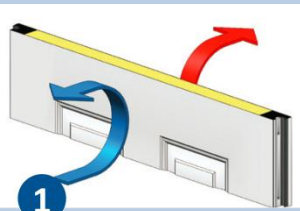


4

Seuil et joint cornière

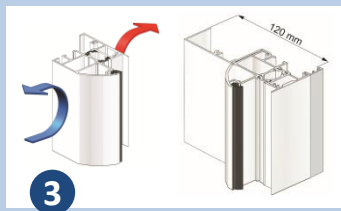


Visuel de Select46 700



1

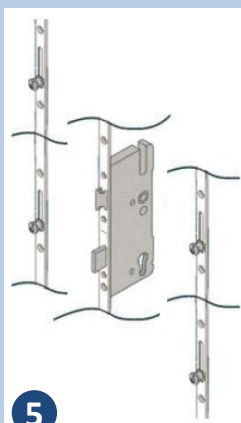
Panneau de porte



3

Huisserie

Sécurité renforcée :



5

Serrure à rouleaux



5

Poignée béquille à rosace ronde



2

Pions anti-dégondage et paumelles

* Performance pour une porte de dimension hors-tout de L1100 x H2186 mm