



Porte d'entrée acier alu

Isolation optimale jusqu'à 1,4 W/m².K* assurée par :

- un panneau à cassettes double paroi acier d'épaisseur 46 mm à rupture de pont thermique isolé avec mousse polyuréthane
- une huisserie aluminium d'épaisseur 60 mm avec rupture de pont thermique et profil de recouvrement intérieur amovible,
- un seuil synthétique et aluminium avec rupture de pont thermique.
- un double vitrage de sécurité Cathédrale finement bosselé d'épaisseur 26 mm.

Etanchéité parfaite grâce à :

- un joint périphérique sur le panneau et trois côtés sur l'huisserie,
- un joint brosse dans les angles inférieurs de l'huisserie,
- un joint cornière dans le soubassement du vantail,
- un joint balai en traverse basse du panneau.

Sécurité renforcée avec :

- une serrure automatique à rouleaux avec 5 points de verrouillage,
- 3 points anti-dégondage côté paumelles,
- 3 paumelles en acier de 180 mm de hauteur à réglage trois dimensions équipées de caches paumelles (ton argent).



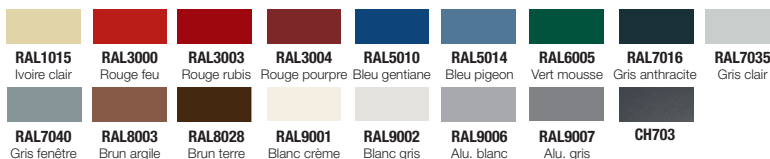
Porte livrée de série en blanc et disponible en 17 couleurs préférentielles et 4 couleurs structurées.

Dimensions standard ciblées de 900 x 2150 mm et 950 x 2150 mm cotes tableaux pour pose applique et véritable sur-mesure.

Porte livrée avec une poignée béquille en acier inoxydable sur rosace. Option bouton fixe, poignée béquille sur plaque ou barre de tirage comprenant en plus une serrure à crochets et une gâche pivotante électrisable.

Possibilité de tapées d'isolation montées, parties latérales fixes, imposte, kit rénovation, profil d'élargissement, variante d'huisserie...

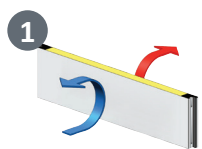
Couleurs préférentielles



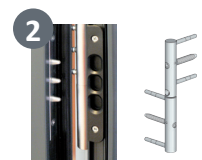
Couleurs structurées



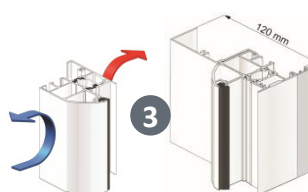
Visuel porte d'entrée Select46 700



Panneau de porte



Pions anti-dégond et paumelles



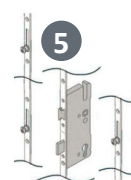
Huisserie



Seuil et joint cornière



Poignée béquille à rosace ronde



Serrure à rouleaux



* Performance pour une porte de dimension hors-tout de L1100 x H2186 mm