



Porte d'entrée acier alu

Isolation optimale jusqu'à 1,3 W/m².K* assurée par :

- un panneau à double paroi acier d'épaisseur 46 mm à rupture de pont thermique isolé avec mousse polyuréthane,
- une huisserie aluminium d'épaisseur 60 mm avec rupture de pont thermique et profil de recouvrement intérieur amovible,
- un seuil synthétique et aluminium avec rupture de pont thermique.
- un triple vitrage de sécurité sablé avec bandes transparentes d'épaisseur 44 mm à parclose intérieure et extérieure inox brossé.

Etanchéité parfaite grâce à :

- un joint périphérique sur le panneau et trois côtés sur l'huisserie,
- un joint brosse dans les angles inférieurs de l'huisserie,
- un joint cornière dans le soubassement du vantail,
- un joint balai en traverse basse du panneau.

Sécurité renforcée avec :

- une serrure automatique à rouleaux avec 5 points de verrouillage,
- 3 points anti-dégondage côté paumelles,
- 3 paumelles en acier de 180 mm de hauteur à réglage trois dimensions équipées de caches paumelles (ton argent).

Porte livrée de série en blanc et disponible en 17 couleurs préférentielles, 4 couleurs structurées et 5 finitions Decograin, dont 4 imitant fidèlement l'aspect du bois.

Dimensions standard ciblées de 900 x 2150 mm et 950 x 2150 mm cotes tableaux pour pose applique et véritable sur-mesure.

Porte livrée avec une poignée béquille en acier inoxydable sur rosace. Option bouton fixe, poignée béquille sur plaque ou barre de tirage comprenant en plus une serrure à crochets et une gâche pivotante électrisable.

Possibilité de tapées d'isolation montées, parties latérales fixes, imposte, kit rénovation, profil d'élargissement, option anti-effraction CR2 suivant norme européenne, variante d'huisserie.

Couleurs préférentielles

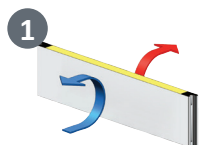
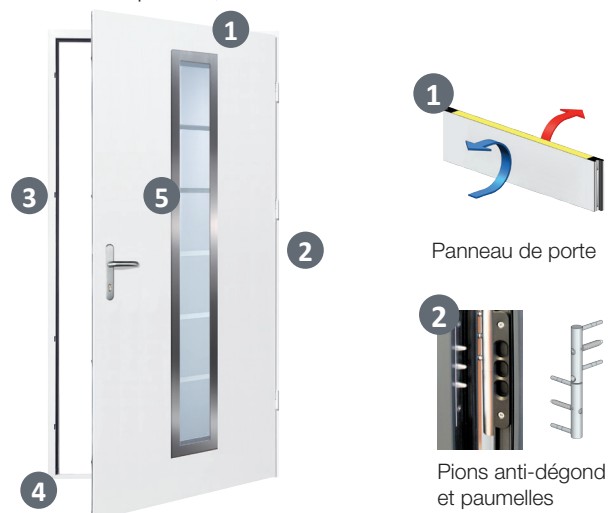
RAL1015 Ivoire clair	RAL3000 Rouge feu	RAL3003 Rouge rubis	RAL3004 Rouge pourpre	RAL5010 Bleu gentiane	RAL5014 Bleu pigeon	RAL6005 Vert mousse	RAL7016 Gris anthracite	RAL7035 Gris clair
RAL7040 Gris fenêtre	RAL8003 Brun argile	RAL8028 Brun terre	RAL9001 Blanc crème	RAL9002 Blanc gris	RAL9006 Alu. blanc	RAL9007 Alu. gris	CH703	

Finitions Decograin

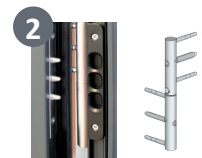
Chêne doré	Chêne foncé	Winchester	Chêne nuit	Titan Metallic CH703

Couleurs structurées

Noir 2100	Gris foncé 2900	Gris Basalte 7615	7016 Structuré Gris Anthracite 7614



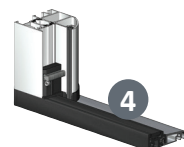
Panneau de porte



Pions anti-dégondage et paumelles



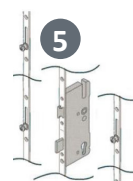
Huisserie



Seuil et joint cornière



Poignée béquille à rosace ronde



Serrure à rouleaux

* Performance pour une porte de dimension hors-tout de L1250 x H2250 mm

