



Porte d'entrée acier alu

Isolation optimale jusqu'à 1,4 W/m².K* Uggi fi Y' dUF :

- un panneau lisse double paroi acier d'épaisseur 46 mm à rupture de pont thermique isolé avec mousse polyuréthane,
- une huisserie aluminium d'épaisseur 60 mm avec rupture de pont thermique et profil de recouvrement intérieur amovible,
- un seuil synthétique et aluminium avec rupture de pont thermique,
- un double vitrage de sécurité sablé d'épaisseur 26 mm.

Etanchéité parfaite grâce à :

- un joint périphérique sur le panneau et trois côtés sur l'huisserie,
- un joint brosse dans les angles inférieurs de l'huisserie,
- un joint cornière dans le soubassement du vantail,
- un joint balai en traverse basse du panneau.

Sécurité renforcée avec :

- une serrure automatique à rouleaux avec 5 points de verrouillage,
- 3 points anti-dégondage côté paumelles,
- 3 paumelles en acier de 180 mm de hauteur à réglage trois dimensions équipées de caches paumelles (ton argent).



Porte livrée de série en blanc et disponible en 17 couleurs préférentielles, 4 couleurs structurées et 5 finitions Decograin, dont 4 imitant fidèlement l'aspect du bois.

Dimensions standard ciblées de 900 x 2150 mm et 950 x 2150 mm cotes tableaux pour pose applique et véritable sur-mesure.

Porte livrée avec une poignée béquille en acier inoxydable sur rosace. Option bouton fixe, poignée béquille sur plaque ou barre de tirage comprenant en plus une serrure à crochets et une gâche pivotante électrisable.

Possibilité de tapées d'isolation montées, parties latérales fixes, imposte, kit rénovation, profil d'élargissement, variante d'huisserie, ...

Couleurs préférentielles

 RAL1015 Ivoire clair	 RAL3000 Rouge feu	 RAL3003 Rouge rubis	 RAL3004 Rouge pourpre	 RAL5010 Bleu gentiane	 RAL5014 Bleu pigeon	 RAL6005 Vert mousse	 RAL7016 Gris anthracite	 RAL7035 Gris clair
 RAL7040 Gris fenêtre	 RAL8003 Brun argile	 RAL8028 Brun terre	 RAL9001 Blanc crème	 RAL9002 Blanc gris	 RAL9006 Alu. blanc	 RAL9007 Alu. gris	 CH703	

Finitions Decograin

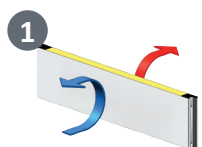
 Chêne doré	 Chêne foncé	 Winchester	 Chêne nuit	 Titan Metallic CH703
---	--	---	--	---

Couleurs structurées

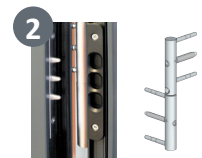
 Noir 2100	 Gris foncé 2900	 Gris Basalte 7615	 7016 Structuré Gris Anthracite 7614
--	--	--	---



Visuel porte d'entrée Select46 700



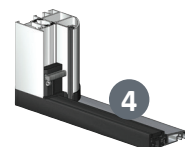
Panneau de porte



Pions anti-dégondage et paumelles



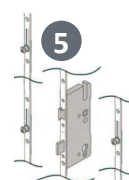
Huisserie



Seuil et joint cornière



Poignée béquille à rosace ronde



Serrure à rouleaux

* Performance pour une porte de dimension hors-tout de L1250 x H2250 mm

