

# Porte Basculante débordante sans rails



Porte basculante motif 134 - RAL 9016

## Porte prémontée motorisable avec cadre dormant en acier galvanisé tubulaire sur 3 côtés sans barre de seuil.

Panneau en acier galvanisé avec revêtement d'apprêt à base de poudre polyester similaire au RAL 9016 sur les 2 faces.

Couleurs préférentielles, RAL au choix et autres couleurs en option.

Panneau constitué d'un cadre tubulaire renforcé par 2 profils horizontaux. Bardage en acier galvanisé nervuré vertical, motif cassettes ou flans lisses verticaux.

Stabilité assurée par un tube coudé.

Verrouillage par 2 loqueteaux latéraux réglables en partie inférieure du panneau.

Équilibrage assuré par des ressorts de traction à faible écartement des spires.

Sécurité anti-pincement.

Sécurité anti-chute grâce à un système de ressorts multiples.

Porte munie d'une serrure avec cylindre profilé, d'un doigt de verrouillage à l'intérieur, et d'une garniture.

Pose simple et rapide dans ou derrière la baie.

Vitrages possibles (sauf flans lisses)

Écoinçons mini : 65 mm

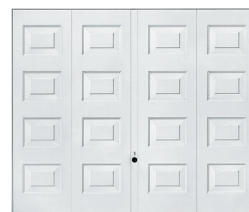
Retombée de linteau avec ou sans motorisation :  
80 mm mini pour pose sur sol fini



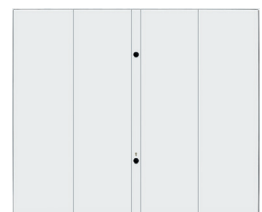
## Modèles de porte basculante sans rails



Motif 134



Motif 232



Motif 832



1 Rail de guidage sur tablier



2 Tube stabilisateur coudé



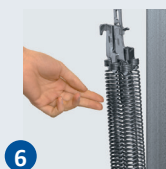
3 Ensemble Cé et biellette avec rail



4 Garniture (poignée extérieure + poignée intérieure).  
Serrure avec cylindre profilé + pènes



5 9 Pattes de fixation



6 Système de ressorts multiples

## Motif inox disponible en 5 modèles :



motif 451



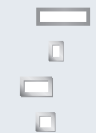
motif 454



motif 471



motif 459

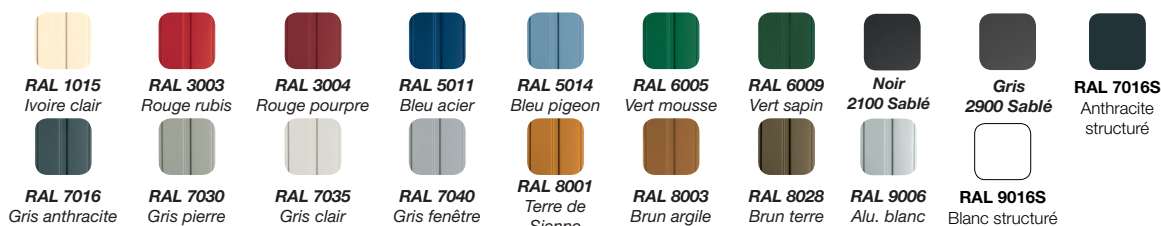


motif 500S



motif 476

## COULEURS PRÉFÉRENTIELLES



## AUTRES COULEURS

