



• ZOOM TECHNIQUE

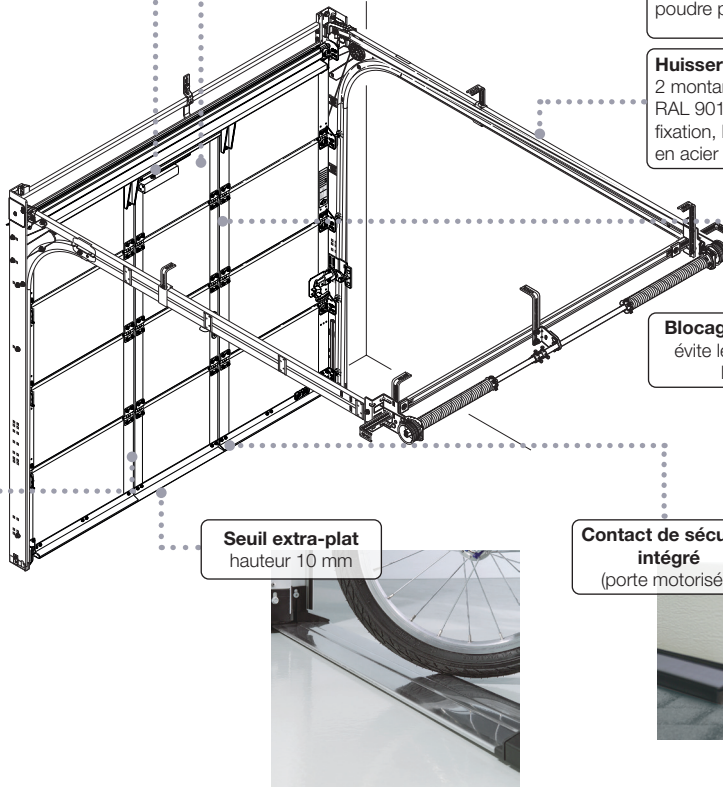
Ferme-porte apparent
(de série)



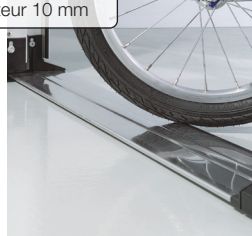
Ferme-porte intégré
(en option)



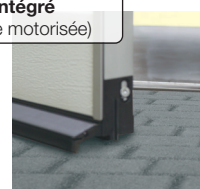
Paumelles masquées



Seuil extra-plat
hauteur 10 mm



Contact de sécurité intégré
(porte motorisée)



Blocage de vantail stable
évite le gauchissement et l'affaissement



Verrouillage 7 points
en option

Ferrure adaptée pour les panneaux :
- Harmonic 42mm.

Coiffes d'extrémités avec revêtement à base de poudre polyester, RAL 9002.



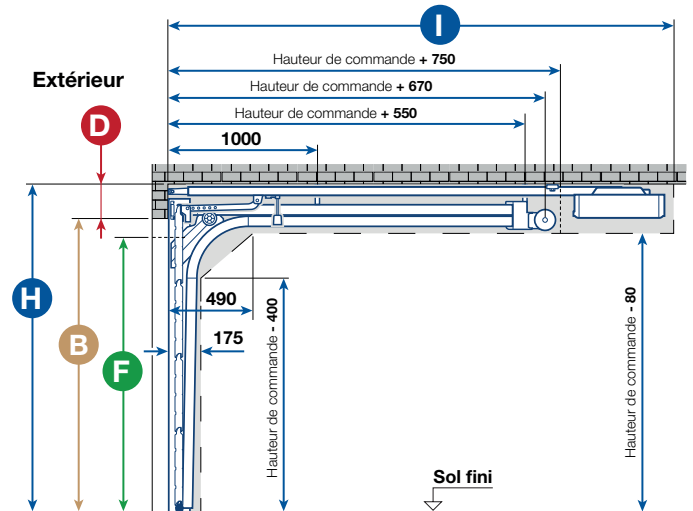
Huisserie

2 montants en acier galvanisé : aspect Woodgrain, pré-peint RAL 9016. Finition intérieure : rails de guidage, suspentes de fixation, barre d'écartement et éléments de ferrure intérieure en acier galvanisé, guidage avec galets simples.

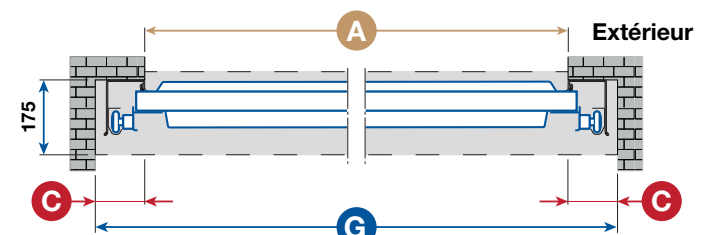
• DIMENSIONS

- A** Largeur de baie = largeur de commande = passage libre en largeur.
- B** Hauteur de baie = hauteur de commande.
- C** Écoinçons latéraux ≥ 90 mm.
- D** Retombée de linteau ≥ 125 mm,
- porte motorisée soumise à déformation thermique = 165 mm
(positionner le rail moteur 40 mm plus haut si besoin est).
- F** Passage libre en hauteur = hauteur de commande - 160m.
- G** Largeur intérieure du garage \geq largeur de commande + 180 mm.
- H** Hauteur sous plafond minimum = hauteur de commande + 125 mm,
Hauteur sous plafond maximum (sans set de suspentes) = hauteur de commande + 405 mm,
Hauteur sous plafond maximum (avec set de suspentes) = hauteur de commande + 695 mm.
- I** Encombrement porte manuelle = hauteur de commande + 750 mm.
Encombrement avec motorisation PROCOM =
- jusqu'à hauteur 2125 mm (rail K) 3200 mm,
- jusqu'à hauteur 2375 mm (rail M) 3450 mm,
- jusqu'à hauteur 3000 mm (rail L) 4125 mm.

Coupe en hauteur



Coupe en largeur



L'espace libre pour le montage et le fonctionnement de la porte doit impérativement rester dégagé