



Bloc-porte Multi-usage 3 points - RAL 7035

Bloc-porte de service prémonté en acier, à 1 vantail, dimensions standards et sur-mesure



Qualité et durabilité sans compromis :

Panneau double paroi, cadre et huisserie rigides en acier galvanisé. Revêtement d'apprêt à base de poudre polyester similaire au RAL 9016 sur les 2 faces.

Double béquillage synthétique noir sur plaque de propreté. Cylindre profilé, 3 clés.



Sécurité face au vandalisme :

Verrouillage 3 points par serrure à mortaiser à relevage à pènes rectangulaires.

2 paumelles en trois parties renforcées en acier et 1 point anti-dégondage en acier.



Isolation acoustique :

Valeur indicative environ 31 dB* avec joint à double lèvre de série et seuil demi-rond.

Valeur indicative environ 32 dB avec joint de sol rétractable en option.



Isolation :

Joint d'étanchéité des trois cotés en EPDM sur le vantail et l'huisserie.

Joint à double lèvre en traverse basse de vantail.

Isolation thermique: 1,7 W/m².K (performance indicative).



Installation facile :

Huisserie d'angle pour pose devant ou derrière la baie avec pattes d'encrage murales soudées.

Huisserie tubulaire en option pour montage en applique ou dans la baie.



Dimensions de tableau étendues :

Largeur tableau de 571 à 1306 mm

Hauteur tableau de 1673 à 2278 mm

*Performance pour une porte de dimensions de tableau (huisserie d'angle) L1074 X 2062 mm.

• LES COULEURS

Couleur standard



RAL 9016

Couleurs préférentielles



RAL 1015



RAL 3003



RAL 5014



RAL 6005



RAL 7016



RAL 7035



RAL 7040



RAL 8003



RAL 8028



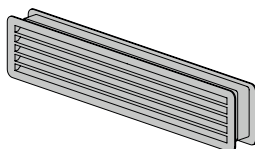
RAL 9006



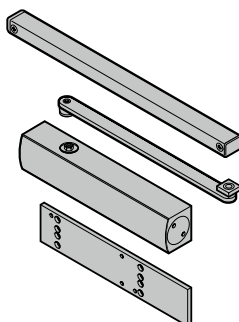
RAL au choix

• OPTIONS & ÉQUIPEMENTS COMPLÉMENTAIRES POSSIBLES

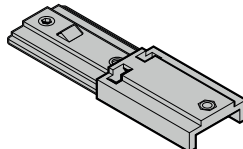
Grille de ventilation



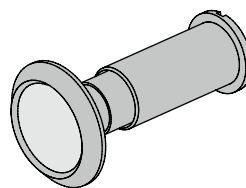
Ferme porte



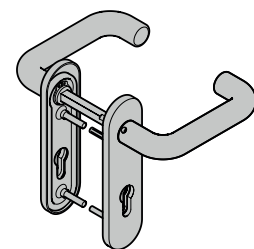
Unité de blocage pour ferme-porte



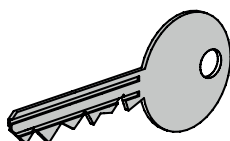
Judas



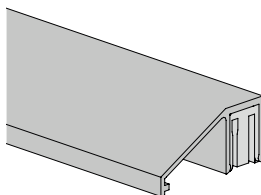
Garniture à béquille



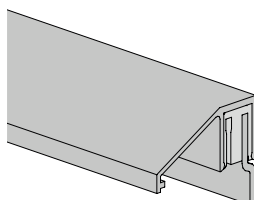
Clés supplémentaires



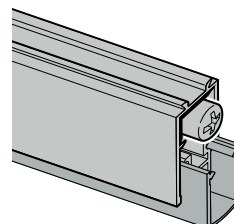
Profil rejet d'eau haut



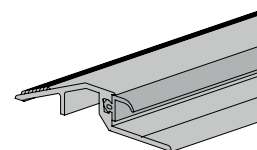
Profil rejet d'eau bas



Plinthe automatique



Seuil



Vous pouvez trouver l'ensemble des conditions de garantie sur nos conditions générales de vente

Photos et illustrations non contractuelles
FPR_BP_MultiUsage 3 points_TUBFR 2216 A - 04/2022