

Comment nettoyer et entretenir ma porte ?

Pour le nettoyage et l'entretien des portes, SONAX a développé, en exclusivité pour HÖRMANN, le kit de nettoyage et d'entretien pour portes et huisseries, n° d'art. 4020356.

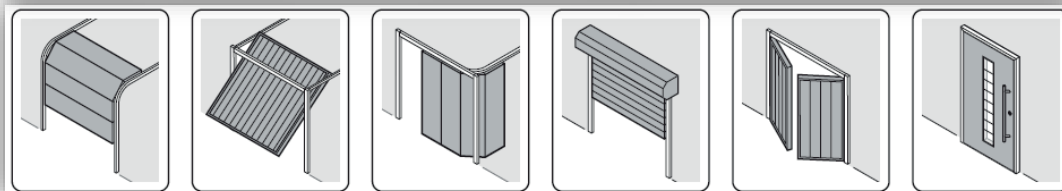


Le kit comprend les produits suivants :

- Nettoyant pour portes et huisseries (destiné au nettoyage de toutes les surfaces).
- Éponge multi-usage
- Polish 2 en 1 pour portes et huisseries
- Éponge d'application
- 2 chiffons microfibre
- Huile pour portes et huisseries

Les produits mentionnés ont été testés et approuvés pour l'entretien régulier des éléments HÖRMANN.

N° d'article	Unité de quantité	Désignation
4020356	1 kit	Kit de nettoyage et d'entretien Hörmann
4020988	12 kits	Kit de nettoyage et d'entretien Hörmann (4 UC)
4020989	24 kits	Kit de nettoyage et d'entretien Hörmann (6 UC)
4020990	72 kits	Kit de nettoyage et d'entretien Hörmann (18 UC)



Comment nettoyer ma porte ?

Nous recommandons d'utiliser le **nettoyant pour portes et huisseries**.



Utilisez de l'eau claire pour le nettoyage et l'entretien.

En cas de salissure importante, de l'eau chaude peut être utilisée avec un détergent neutre non abrasif (pH 7).

Mélangez le **nettoyant pour portes et huisseries** dans un rapport 1:20 avec de l'eau.

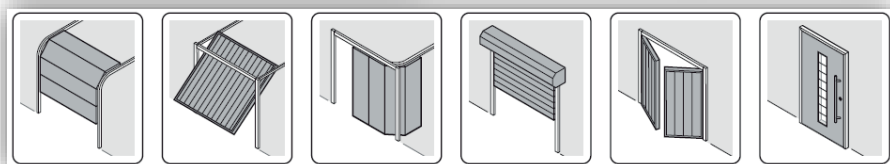
L'**éponge multi-usage** est utilisée pour le nettoyage.

Inclus dans le **kit de nettoyage et d'entretien**, n° d'art. 4020356.

Suivez les consignes d'application !

Surfaces :

Woodgrain, Slategrain, Silkgrain,
Sandgrain, Decograin, DecoColor,
Duragrain, Planar

**Chiffon de nettoyage pour portes + huisseries (n° d'art. Hörmann 4018988)**

Idéal pour le premier nettoyage de la porte après le montage. (Pour un nettoyage simple et rapide des surfaces et des vitrages)

Suivez les consignes d'application !

Surfaces :

Woodgrain, Slategrain, Silkgrain, Sandgrain, Decograin,
DecoColor, Duragrain, Planar

(FR) Pour le premier nettoyage de toutes les surfaces de portes et d'huisseries. Le chiffon en microfibres de haute qualité renferme des agents nettoyants spéciaux qui garantissent une propreté sans traces ni stries.

APPLICATION :

- Si nécessaire, éliminez au préalable les saletés grossières et non adhérentes.
- Pliez le chiffon à un format pratique.
- Essuyez la surface par mouvements circulaires tout en exerçant une légère pression.
- Le fait de plier et de retourner plusieurs fois le chiffon permet une utilisation plus efficace.
- Si nécessaire, essuyez le vitrage immédiatement après avoir passé le chiffon sec en microfibres.

N° d'article	Unité de quantité	Désignation
4018988	1 pièce	Chiffon de nettoyage Hörmann
4020455	96 pièces	Chiffon de nettoyage Hörmann (4 UC)
4020456	504 pièces	Chiffon de nettoyage Hörmann (12 UC)

A quelle fréquence nettoyer ma porte ?

L'ensemble de la porte doit être nettoyé au moins tous les 3 mois.



La zone de glissement (photo de gauche) entre le panneau et le cadre dormant doit en revanche être maintenue propre et sans poussière en permanence, sinon la surface de la porte risque d'être endommagée sur les bords.

Il est également recommandé de traiter la surface de la porte avec un polish du commerce, afin de protéger et de préserver durablement la peinture. Nous recommandons le **polish 2 en 1 pour portes et huisseries**. Inclus dans le **kit de nettoyage et d'entretien**, n° d'art. 4020356.

Suivez les consignes d'application !

Comment éliminer les taches tenaces ?

Nous recommandons d'utiliser le **polish 2 en 1 pour portes et huisseries**.



Les taches tenaces peuvent être éliminées avec le **polish 2 en 1 pour portes et huisseries**. Inclus dans le **kit de nettoyage et d'entretien** (n° d'art. 4020356).

Suivez les consignes d'application !

Attention !

Le traitement des surfaces mates augmente le degré de brillance. Les surfaces mates peuvent paraître plus foncées.

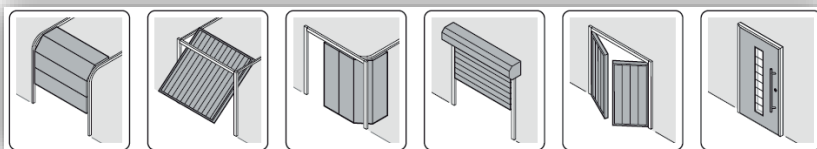
N'utilisez pas le polish au soleil ou sur des surfaces chaudes.

Le nettoyage se fait par sections.

N'utilisez pas de polisseuse sur les surfaces Sandgrain et Planar !

Surfaces : Woodgrain, Slategrain, Silkgrain, Sandgrain, Decograin, DecoColor, Duragrain, Planar

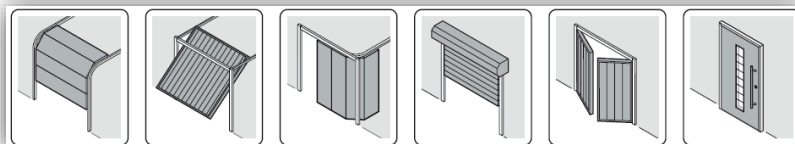
Diverses influences environnementales, telles que climat maritime, acides, sel d'épandage et pollution atmosphérique extrême, peuvent réduire l'intervalle de nettoyage.



Eponge d'application Sonax pour application du polish



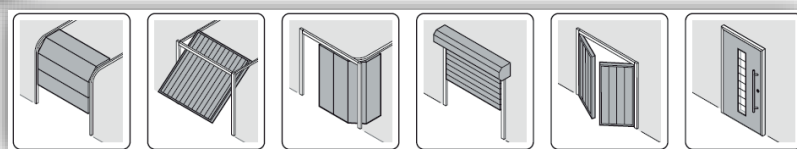
Incluse dans le kit de nettoyage et d'entretien pour portes et huisseries (n° d'art. 4020356)



Chiffons microfibre Sonax (2 pcs)



Inclus dans le kit de nettoyage et d'entretien pour portes et huisseries (n° d'art. 4020356)



Attention !

Pour les surfaces **New Silkgrain**, **Sandgrain** et **Planar Matt deluxe**, il existe des conseils de nettoyage spécifiques.

« **Conseils de nettoyage pour New Silkgrain, Sandgrain, Planar Matt deluxe**
01.09.2022 »

Comment préparer la peinture de ma porte ?

Surfaces : Woodgrain, Slategrain, Silkgrain

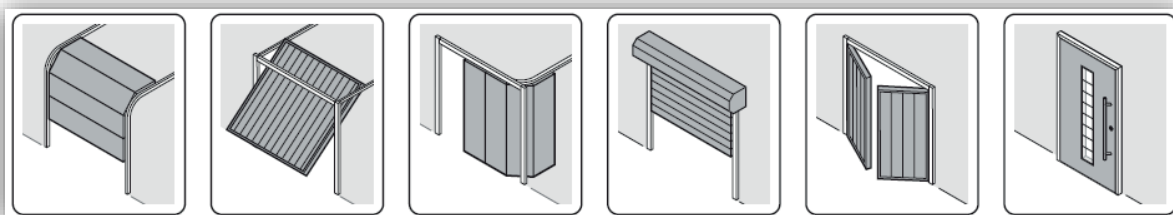
Si la peinture est altérée par les intempéries suite à un manque de maintenance et d'entretien, procédez tout d'abord à un nettoyage en profondeur avec de l'eau et un détergent neutre non abrasif (pH 7, par exemple le **nettoyant pour portes et huisseries**). Cela permet d'éliminer les résidus et les poussières.

Ensuite, la peinture est traitée avec le **polish 2 en 1 pour portes et huisseries**. Inclus dans le **kit de nettoyage et d'entretien** (n° d'art. 4020356).

Vous trouverez des instructions détaillées sur la préparation dans la fiche technique « Informations concernant le revêtement de peinture liquide des portes sectionnelles 01.09.2022 ».



Kit de nettoyage et d'entretien, n° d'art. 4020356



Comment nettoyer les vitrages ?

Nous recommandons d'utiliser le **chiffon de nettoyage pour portes et huisseries** (n° d'art. 4018988).

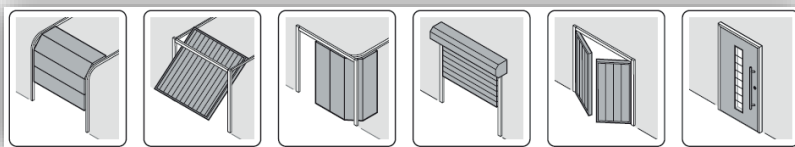


Rincez d'abord soigneusement les salissures et les poussières avec de l'eau. Si nécessaire, nettoyez le vitrage avec de l'eau, un détergent non abrasif (pH 7, par exemple le **nettoyant pour portes et huisseries**) et un chiffon doux et propre (chiffon microfibre SONAX).

Le **chiffon de nettoyage pour portes et huisseries** (n° d'art. 4018988) peut également être utilisé pour le nettoyage des vitrages.

Avant de nettoyer le vitrage, aérez le chiffon pour éviter de laisser des traces.

Si, après de nombreuses années, les vitres sont devenues opaques, la seule solution est de remplacer les vitrages.

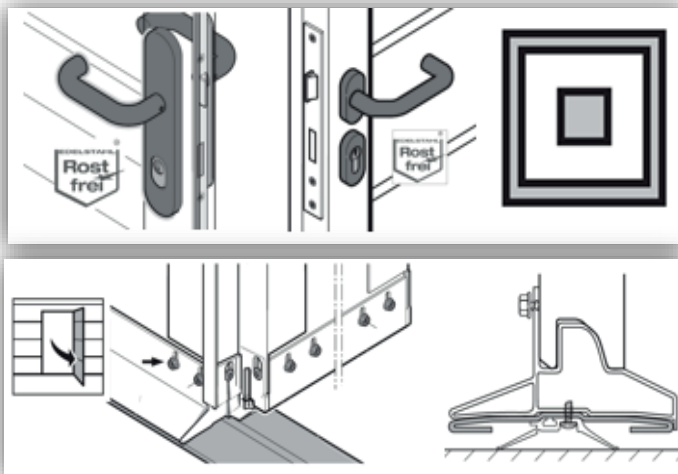
**Comment entretenir l'acier inoxydable (par exemple les béquillages, les motifs, les profilés de sol) et éliminer les légères salissures ?**

Nous recommandons d'utiliser le **polish 2 en 1 pour portes et huisseries**.



Agitez bien avant l'emploi. Appliquez le polish sur un chiffon non pelucheux. Nettoyez la surface correspondante.

Inclus dans le **kit de nettoyage et d'entretien pour portes et huisseries** (n° d'art. 4020356). Suivez les consignes d'application !



Comment nettoyer l'acier inoxydable fortement encrassé (par exemple les béquillages, les motifs, les profilés de sol) ?

Nous recommandons d'utiliser le **polish métal XTREME Sonax**.

Appliquez le polish en fine couche à l'aide d'un chiffon. En fonction de l'utilisation et du matériau, polissez en exerçant une légère pression jusqu'à ce que le degré de brillance désiré soit atteint. Éliminez les traces noires à l'aide d'un chiffon microfibre.

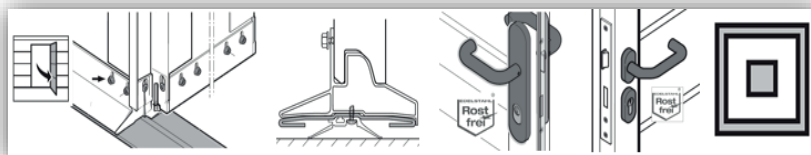
Attention !

Ne l'utilisez pas sur des pièces métalliques revêtues et peintes, des surfaces métalliques rugueuses ou des pièces en plastique chromées !



Composé d'alpha-alumine hautement efficace, cet abrasif élimine rapidement et en profondeur la saleté, la rouille, les zones ternies et émoussées de toutes les surfaces métalliques telles que le chrome, l'acier inoxydable, l'aluminium, le cuivre et le laiton, sans les rayer. De plus, un film de protection contre les intempéries se forme et empêche un ternissement rapide. Certifié NSF (A7).

Suivez les consignes d'application du fabricant !



Comment entretenir les joints de mes portes et huisseries ?

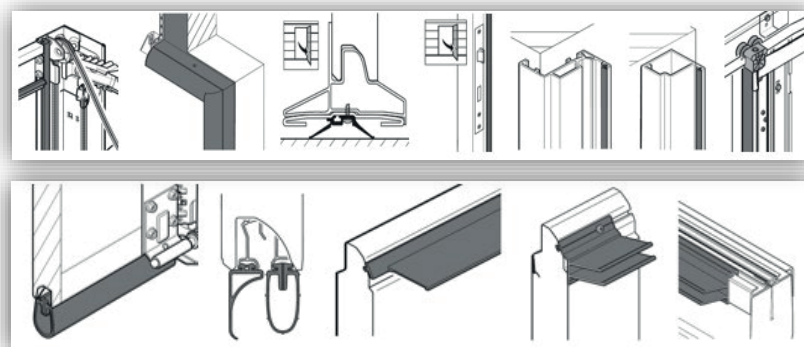
Nous recommandons d'utiliser le **produit d'entretien pour caoutchouc SONAX**.



Nettoie et entretient toutes les pièces en caoutchouc et les maintient élastiques. Prolonge la durée de vie du caoutchouc et ravive les couleurs.

Empêche le gel en hiver.

Suivez les consignes d'application du fabricant !



Comment éliminer une fine couche de rouille sur les portes et huisseries ?

Nous recommandons d'utiliser le **destructeur de rouille Sonax**.

Tout d'abord, nettoyez la porte avec de l'eau, puis traitez avec le **destructeur de rouille Sonax**.

Vaporisez le destructeur de rouille et laissez agir 3 à 5 minutes. Éliminez ensuite les taches de rouille avec un chiffon. Pour finir, rincez soigneusement la porte à l'eau.

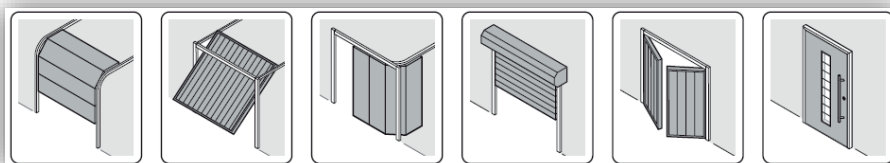
Surfaces :

Woodgrain, Slategrain, Silkgrain, Sandgrain, Decograin, DecoColor, Duragrain, Planar



Élimine les résidus de rouille agressifs ainsi que les poussières industrielles sur toutes les surfaces (synthétiques) laquées. Formule non agressive au pH neutre, préservant les matériaux.

Suivez les consignes d'application du fabricant !



Comment éliminer de la résine ou de la fiente séchée sur les portes et huisseries ?

Nous recommandons d'utiliser le **détache résine SONAX**.



Élimine rapidement et sans laisser de résidus la résine d'arbre, les fientes d'oiseaux et autres résidus organiques sur la peinture, le verre, le chrome et les surfaces en plastique. Protège les surfaces.

Suivez les consignes d'application du fabricant !

Surfaces :

Woodgrain, Slategrain, Silkgrain, Sandgrain, Decograin, DecoColor, Duragrain, Planar



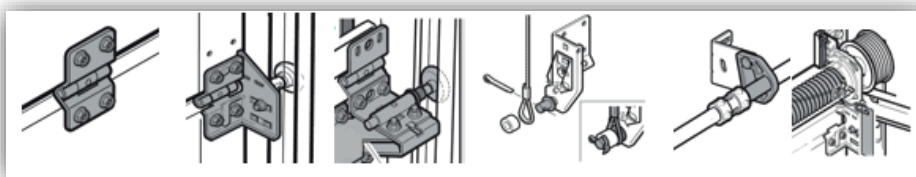
Quels composants des portes doivent être régulièrement lubrifiés ?



Seuls le logement et les supports de l'arbre à ressort, les charnières et les supports-galets doivent être lubrifiés tous les 3 mois à l'aide d'un lubrifiant en spray à base d'huile ou de graisse du commerce. Nous recommandons le produit **Huile pour portes et huisseries** de Hörmann.

Inclus dans le **kit de nettoyage et d'entretien**, n° d'art. 4020356.

Suivez les consignes d'application !



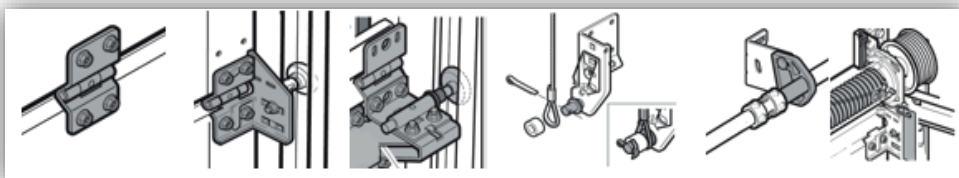
SONAX SX90 PLUS



La solution idéale pour la voiture, le bricolage, la maison, l'entreprise et l'atelier : dégriffe les pièces rouillées ou grippées, telles que les écrous, boulons et interrupteurs, et les protège contre une nouvelle formation de rouille. Assure le bon fonctionnement des serrures, des galets, des ressorts et des guides métalliques. Elimine les bruits de grincement sur les portes et charnières.

Protège, lubrifie et conserve les pièces sensibles des outils électriques, moteurs, horloges et appareils ménagers et de jardinage. Convient aussi pour le nettoyage et l'entretien d'appareils et de machines à mécanique de précision. Nettoie, protège et lubrifie durablement les chaînes de vélos et de motos, ainsi que les pignons. Convient comme spray de contact pour les systèmes d'allumage, chasse l'humidité, maintient les contacts électriques propres et empêche les courants de fuite. Dissout et élimine le goudron, les résidus de colle et d'étiquettes. Sans silicone.

Suivez les consignes d'application du fabricant !



Attention !

N'huilez ni ne graissez les rails de guidage.

Si les rails de guidage présentent des signes laissant présager l'apparition prochaine de rouille, ceux-ci peuvent être nettoyés à l'aide du **polish 2 en 1 pour portes et huisseries**. Ce produit protège en outre de nouveaux dépôts.

Le cylindre profilé ne doit pas non plus être huilé, mais peut être nettoyé tous les 2 ans avec un spray d'entretien pour cylindre profilé.

Comment laquer ou peindre ma porte ?

Nettoyez tout d'abord la surface entière de la porte.

Nous recommandons de retirer à la main les joints intermédiaires de la porte.

Poncez ensuite la surface de la porte avec un papier de verre à grain fin.

- grain 180 minimum pour les portes avec revêtement d'apprêt
- grain 220 minimum pour les portes avec surface à décor

Nettoyez à l'eau, séchez et dégraissez.

La surface de la porte peut être peinte au pistolet, au rouleau ou au pinceau.

Pour les surfaces de porte avec revêtement d'apprêt ou surfaces à décor, il est possible d'utiliser une peinture acrylique pour l'extérieur du commerce.

Suivez les consignes d'application du fabricant de peinture !

Les peintures foncées sont déconseillées pour les portes à double paroi et les portes à rupture de pont thermique.

Lorsque la peinture est sèche, remettez les joints intermédiaires en place.

Comment entretenir ma porte en bois ?

Afin de conserver l'effet protecteur, la surface de la porte en bois doit être contrôlée en fonction du degré d'exposition aux intempéries et, le cas échéant, être réparée ou retouchée de manière professionnelle (au moins 1 x par an). Au préalable, les surfaces encrassées doivent être nettoyées et poncées à l'aide de papier de verre (grain 280). Pour le revêtement, nous conseillons une lasure de bonne qualité à base d'eau pour composants extérieurs à tolérances dimensionnelles limitées. Testez la peinture prévue en effectuant un essai à un endroit peu visible.

Suivez les consignes d'application du fabricant !

Consignes importantes pour les portes en bois :

En cas d'exposition directe au soleil, n'utilisez pas de lasures foncées.

N'utilisez jamais de vernis obstruant les pores des surfaces au risque d'empêcher l'échange homogène d'humidité.

Un revêtement insuffisant augmente le risque de formation de fissures dans le bois.

Attention, il est impératif de respecter les consignes du fabricant !

Toutes les indications sont des recommandations au sujet des possibilités de nettoyage !
Nous ne pouvons garantir le succès du nettoyage !

En plus des portes et des huisseries, tous les produits peuvent bien entendu être utilisés pour l'entretien des véhicules.

Autres documents sur le thème Nettoyage et entretien :

- Conseils de nettoyage pour New Silkgrain, Sandgrain, Planar Matt deluxe 01.09.2022
- Informations concernant le revêtement de peinture liquide des portes sectionnelles 01.09.2022